

MOTOMAN GP110

Seria GP

Przenoszenie i ogólne zastosowania



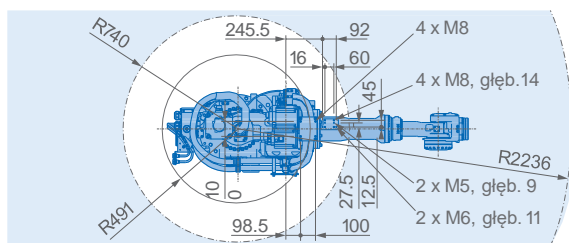
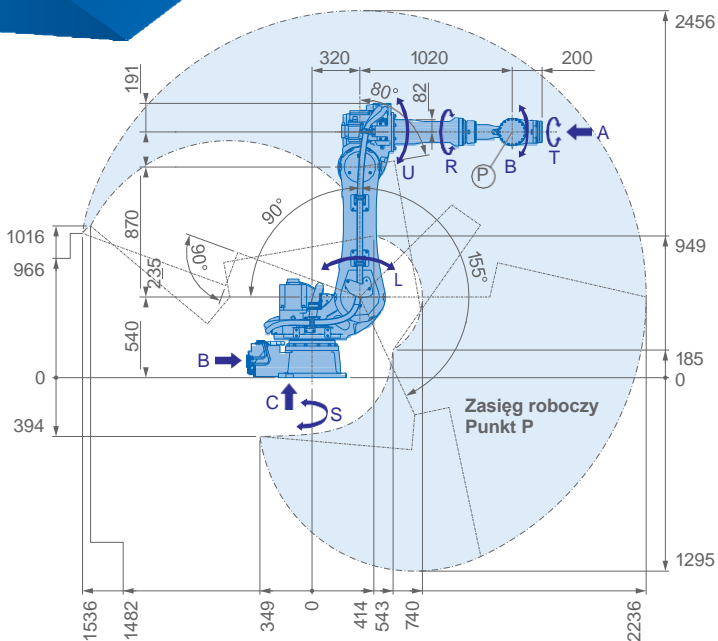
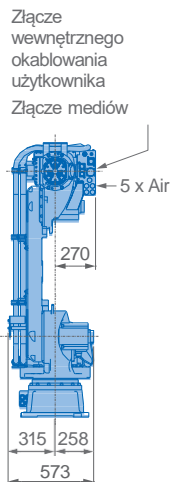
6-osiowy MOTOMAN GP110 jest wszechstronnym, szybkim robotem oferującym doskonałe osiągi w różnych zastosowaniach, na przykład przy przenoszeniu materiałów, obsłudze maszyn i pras.

Pomimo szerokiego zakresu ruchu i dużego udźwigu 110 kg, MOTOMAN GP110 posiada opływową konstrukcję, która umożliwia bardzo bliskie pozycjonowanie kilku robotów.

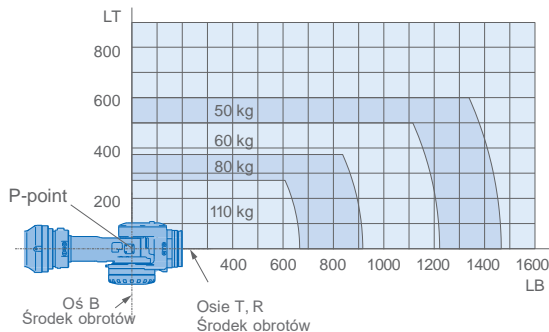
Również wąski wlot kablowy zmniejsza szerokość robota, dzięki czemu można zaoszczędzić cenną przestrzeń na podłodze. MOTOMAN GP110 jest dostępny z jednostką bezpieczeństwa funkcjonalnego (FSU) PLd kategorii 3.

NAJWAŻNIEJSZE ZALETY

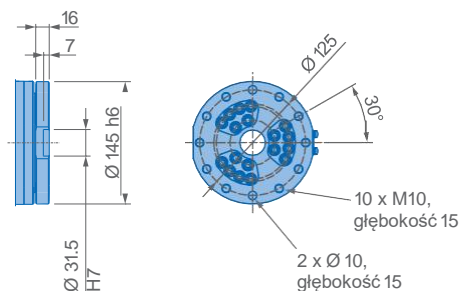
- Szybkość i elastyczność
- Szeroki zakres ruchu: 2236 mm
- Duże obciążenie użytkowe: 110 kg
- Kompaktowa konstrukcja
- Wąski wlot kablowy
- Rozbudowane funkcje bezpieczeństwa



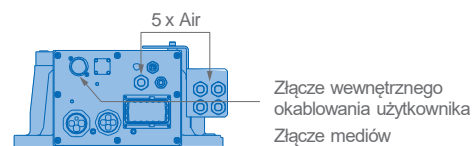
Dozwolone obciążenie nadgarstka



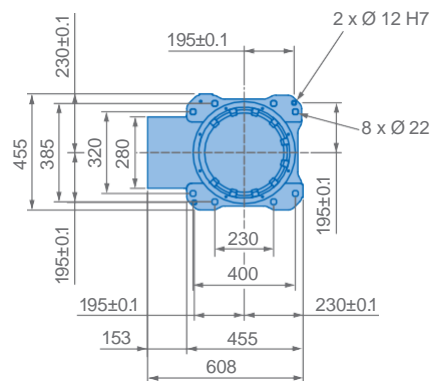
Widok A



Widok B



Widok C



Opcje montażowe: podłoga
Klasa ochrony: IP67

Specyfikacja GP110

Oś	Maksymalny zakres ruchu [°]	Prędkość maksymalna [°/sek.]	Moment obrotowy [Nm]	Dopuszczalny moment bezwładności [kg · m ²]	Kontrolowane osie	6
S	±180	140	–	–	Maks. udźwig [kg]	110
L	+155/–90	110	–	–	Powtarzalność [mm]	±0.03
U	+90/–80	130	–	–	Maks. zasięg roboczy R [mm]	2236
R	±360	175	721	60	Temperatura [°C]	0 to +45
B	±125	175	721	60	Wilgotność [%]	20 – 80
T	±360	255	294	33.7	Ciężar [kg]	660
					Zasilanie, średnio [KVA]	5.0