

YASKAWA

MOTOMAN GP180

Seria GP

Przenoszenie i ogólne zastosowania



6-osiowy MOTOMAN GP180 jest wszechstronnym, szybkim robotem oferującym doskonałe osiągi w różnych zastosowaniach, takich jak przenoszenie materiałów, obsługa maszyn i pras.

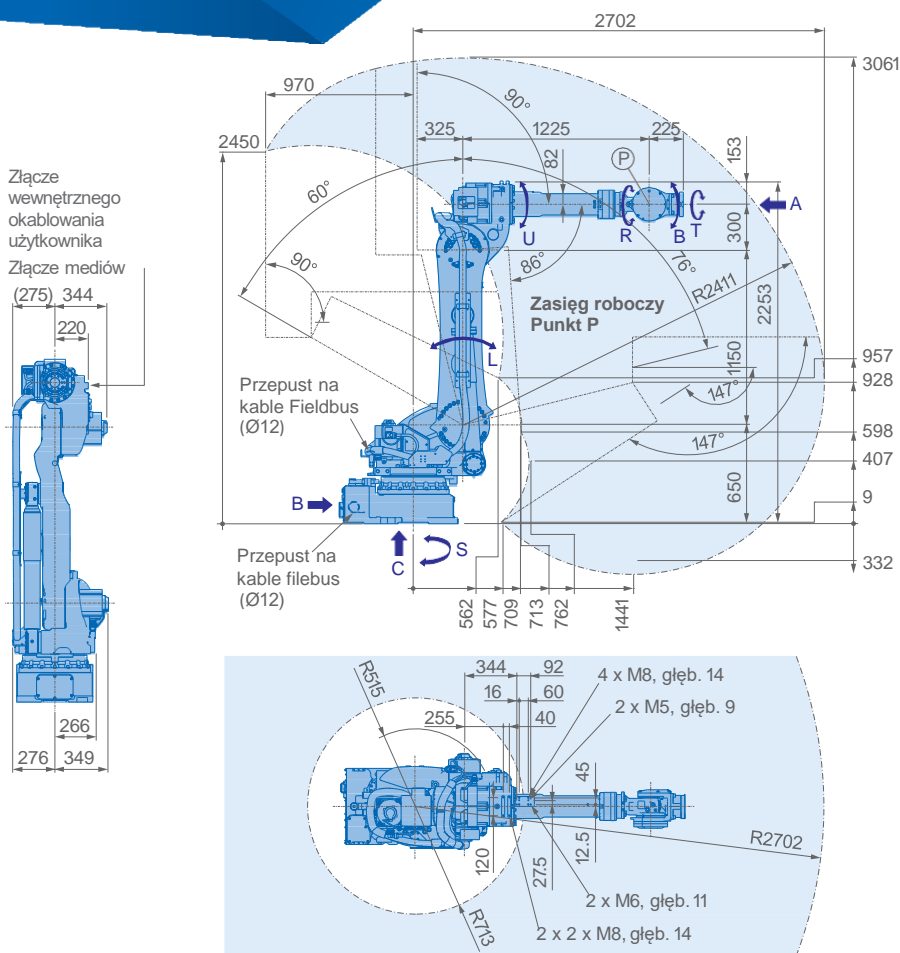
Pomimo dużego udźwigu 180 kg i szerokiego zakresu ruchu 2702 mm, szerokość robota MOTOMAN to tylko 625 mm, dzięki czemu można zaoszczędzić ceną przestrzeń instalacji.

Ze względu na większą prędkość działania osi i sztywność reduktora prędkości, opracowano specjalny system kontroli drgań.

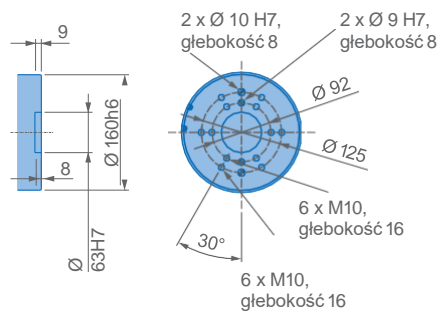
Poprzez skrócenie czasu cyklu, system ten pozwala na osiągnięcie wysokiego wzrostu wydajności.

NAJWAŻNIEJSZE ZALETY

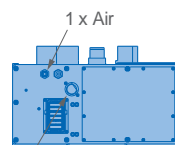
- Szybki, elastyczny i wydajny
- Duża ładowność: 180 kg
- Szeroki zakres ruchu: 2702 mm
- Maksymalna wydajność przy minimalnej powierzchni podłogi



Widok A

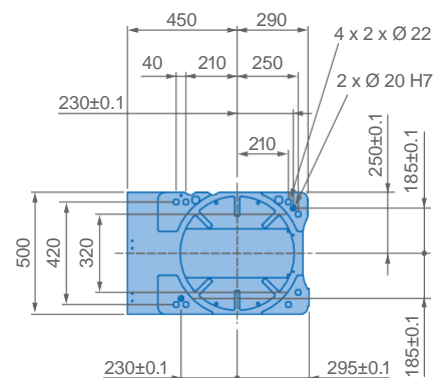


Widok B



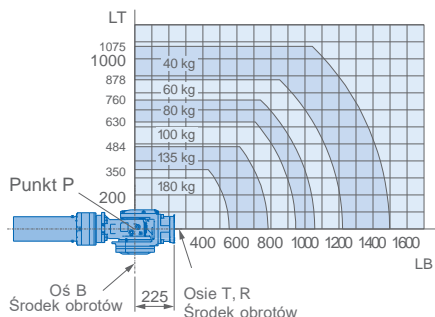
Złącze wewnętrznego okablowania użytkownika
Złącze mediów

Widok C



Opcje montażowe: podłoga
Klasa ochrony: IP67

Dozwolone obciążenie nadgarstka



Specyfikacja GP180						
Oś	Maksymalny zakres ruchu [°]	Prędkość maksymalna [°/sek.]	Moment obrotowy [Nm]	Dopuszczalny moment bezwładności [kg · m ²]	Kontrolowane osie	6
S	±180	125	–	–	Maks. udźwig [kg]	180
L	+76/–60	115	–	–	Powtarzalność [mm]	±0.05
U	+90/–86	125	–	–	Maks. zasięg roboczy R [mm]	2702
R	±360	182	1000	90	Temperatura [°C]	0 to +45
B	±130	175	1000	90	Wilgotność [%]	20 – 80
T	±360	265	618	46.3	Ciężar [kg]	1020
					Zasilanie, średnio [KVA]	5.0