

# YASKAWA

# MOTOMAN GP20HL

Seria GP

Przenoszenie i ogólne zastosowania



MOTOMAN GP20HL jest uniwersalnym robotem o dużym zasięgu wynoszącym 3124 mm i maksymalnym udźwigu 20 kg.

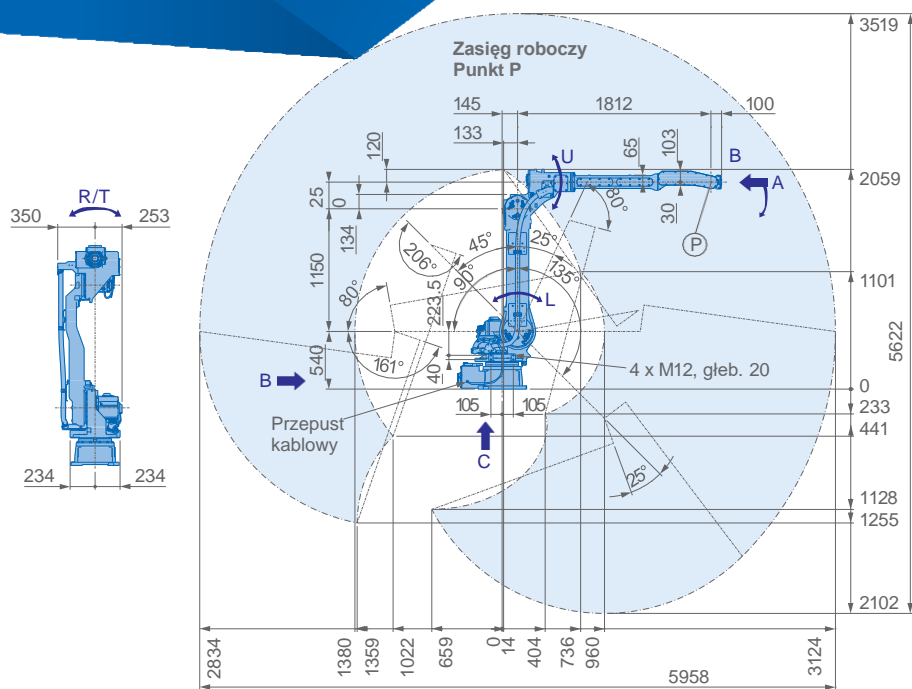
Dzięki opatentowanemu systemowi kontroli wibracji, robot ten charakteryzuje się bardzo dobrą dokładnością pozycjonowania i wydajnością, a także prawie całkowitym brakiem oscylacji podczas przyspieszania i zwalniania w pozycji całkowicie wysuniętej.

Typowe zastosowania tego robota to przenoszenie bardzo dużych elementów, uszczelnianie szwów oraz nakładanie materiału izolacyjnego w produkcji karoserii samochodowych.

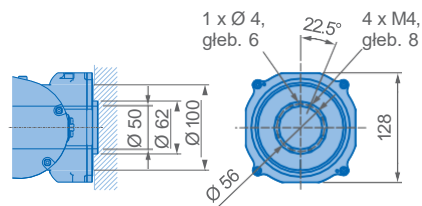
Przelotowa struktura przegubu nadgarstka oraz szereg przygotowanych przewodów kabli i węży w ramieniu umożliwiają optymalne poprowadzenie przewodów doprowadzających media (duża swoboda ruchu i długa żywotność).

## NAJWAŻNIEJSZE ZALETY

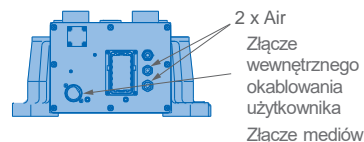
- Szeroki zakres potencjalnych zastosowań
- Wysoka dokładność
- Duży zasięg roboczy: 3,124 mm
- Szczególnie do dużych i nieregularnych przedmiotów
- Przelotowa struktura ramienia dla optymalnego doprowadzania mediów



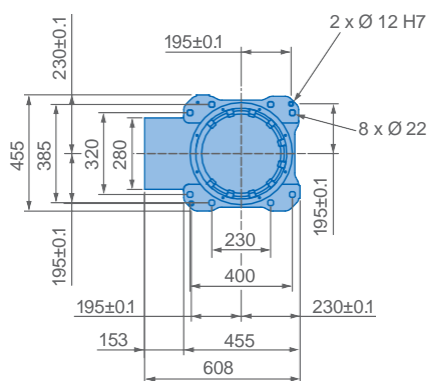
**Widok A**



**Widok B**



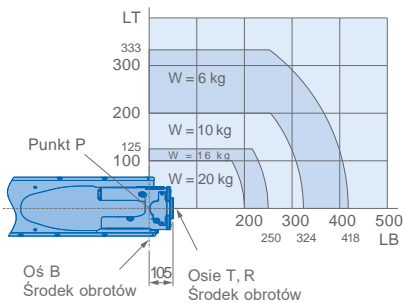
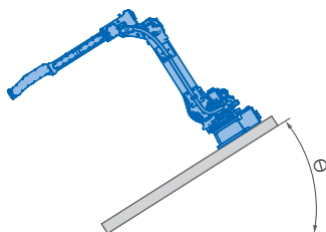
**Widok C**



Opcje montażu: podłogowy, sufitowy, ścienny, uchylny\*.  
 Stopień ochrony: IP54/IP67  
 \* pochylenie z warunkiem zachowania kąta - patrz tabela poniżej

Kąt instalacji $\theta$ robota [stopnie]	Zasięg roboczy osi S [stopnie]
$0 \leq \theta \leq 30$	$\pm 180$ (bez limitu)
$30 < \theta \leq 35$	$\pm 60$ lub mniej
$35 < \theta \leq 45$	$\pm 45$ lub mniej
$45 < \theta$	$\pm 30$ lub mniej

**Dozwolone obciążenie nadgarstka**



Specyfikacja GP20HL						
Oś	Maksymalny zakres ruchu [°]	Prędkość maksymalna [°/sek.]	Moment obrotowy [Nm]	Dopuszczalny moment bezwładności [kg · m <sup>2</sup> ]	Kontrolowane osie	6
S	$\pm 180$	180	–	–	Maks. udźwig [kg]	20
L	$+135/-90$	180	–	–	Powtarzalność [mm]	$\pm 0.07$
U	$+206/-80$	180	–	–	Maks. zasięg roboczy R [mm]	3124
R	$\pm 200$	400	39.2	1.05	Temperatura [°C]	0 to +45
B	$\pm 150$	430	39.2	1.05	Wilgotność [%]	20 – 80
T	$\pm 455$	630	19.6	0.75	Ciężar [kg]	560
					Zasilanie, średnio [KVA]	4.0