

YASKAWA

MOTOMAN GP25-12

Seria GP

Przenoszenie i ogólne zastosowania



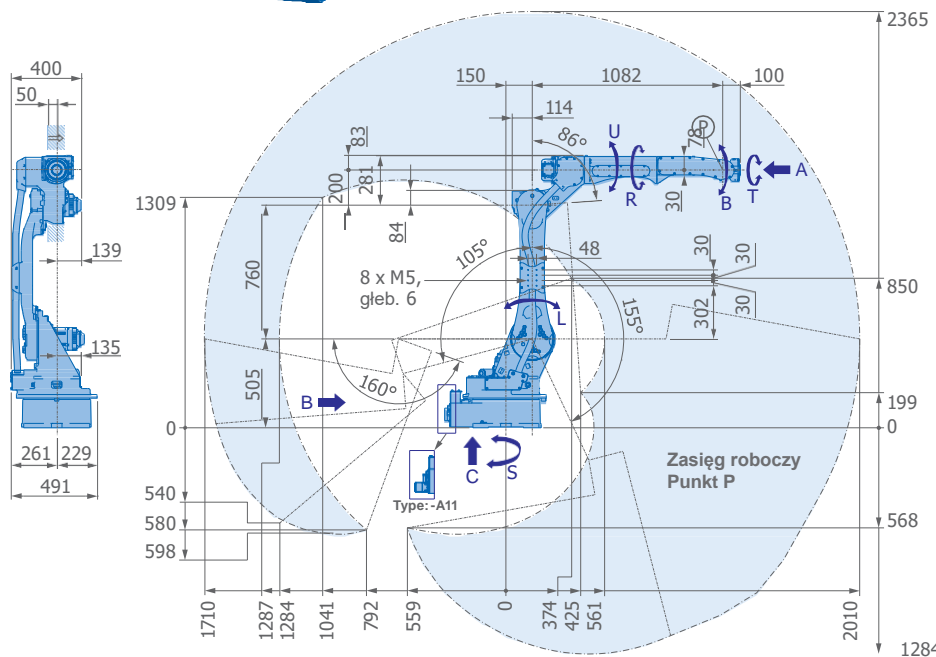
MOTOMAN GP25-12 to szybki i precyzyjny 6-osiowy robot przemysłowy o udźwigu do 12 kg. Dzięki zasięgowi 2010 mm i wysokiej powtarzalności $\pm 0,03$ mm idealnie nadaje się do zadań montażowych, ale także do uniwersalnych zadań manipulacyjnych, obsługi obrabiarek CNC czy pakowania.

Opływowa, nowoczesna konstrukcja przemysłowa oraz boczne prowadzenie kabli minimalizuje zapotrzebowanie na miejsce instalacji. Przygotowane prowadzenie przewodów zasilających w ramieniu umożliwia optymalną integrację chwytaków lub systemów czujników, często eliminując potrzebę stosowania zewnętrznego pakietu mediów.

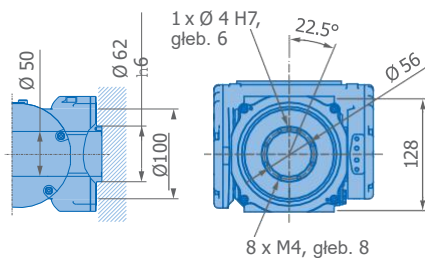
Standardowo roboty MOTOMAN GP25 i GP25-12 posiadają wysoki stopień ochrony IP67 (nadgarstek). Dostępne są też inne warianty MOTOMAN GP25 (np. ze smarem dopuszczonym do kontaktu z żywnością w przemyśle spożywczym, specjalną powłoką antykorozyjną do zastosowań w agresywnych warunkach otoczenia lub w wersji do pomieszczeń czystych).

NAJWAŻNIEJSZE ZALETY

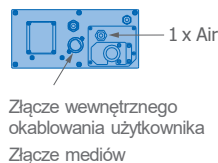
- Elastyczny, szybki i wydajny
- Duży zakres pracy: 2010 mm
- Zmniejszone kontury zakłóceń dzięki zoptymalizowanej konstrukcji
- Proste uruchomienie i konserwacja



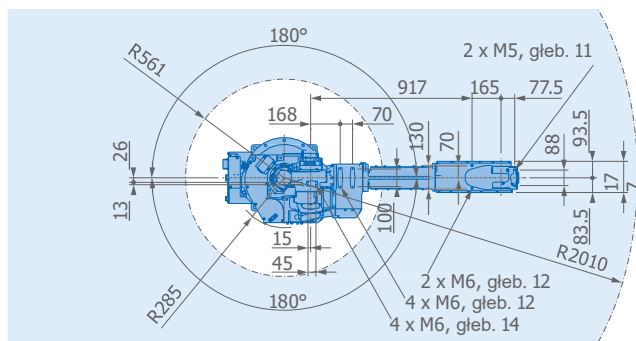
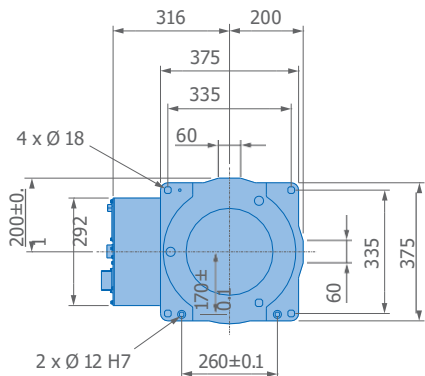
Widok A



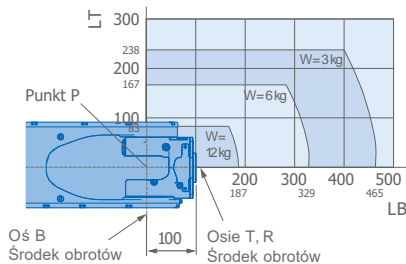
Widok B



Widok C



Dozwolone obciążenie nadgarstka



Opcje montażu: podłogowy, sufitowy, ścienny, pochylony*.
Stopień ochrony: IP54/IP67
* pochylenie z warunkiem zachowania kąta - patrz tabela poniżej

Kąt instalacji θ robota [stopnie]	Zasięg roboczy osi S [stopnie]
$0 \leq \cdot \leq 30$	± 180
$30 < \cdot \leq 35$	± 60
$35 < \cdot$	± 30

Specyfikacja GP25-12

Oś	Maksymalny zakres ruchu [°]	Prędkość maksymalna [°/sek.]	Moment obrotowy [Nm]	Dopuszczalny moment bezwładności [kg · m ²]	Kontrolowane osie	6
S	± 180	210	–	–	Maks. udźwig [kg]	12 (9)
L	+155/–105	210	–	–	Powtarzalność [mm]	$\pm 0.03^*$
U	+160/–86	220	–	–	Maks. zasięg roboczy R [mm]	2010
R	± 200	435	22	0.65	Temperatura [°C]	0 to +45
B	± 150	435	22	0.65	Wilgotność [%]	20 – 80
T	± 455	700	9.8	0.17	Ciążar [kg]	260
					Zasilanie, średnio [KVA]	2.0**