

YASKAWA

MOTOMAN GP280

Seria GP

Przenoszenie i ogólne zastosowania



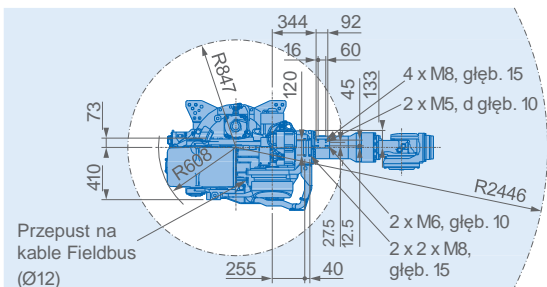
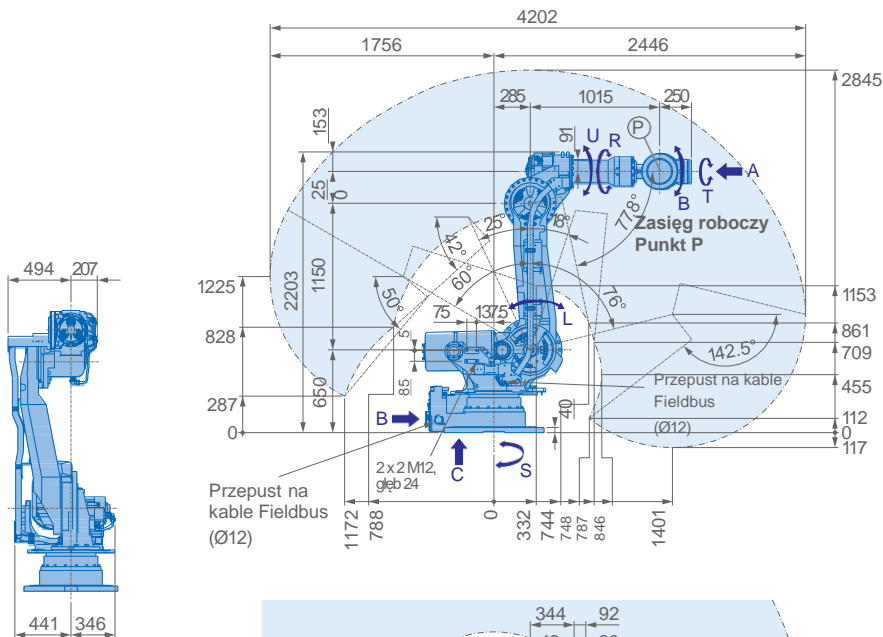
Sześćoosiowy robot MOTOMAN GP280 to wszechstronny, szybki robot oferujący doskonałą wydajność w różnych zastosowaniach, takich jak przenoszenie materiałów, obsługa maszyn i pras.

GP280 oferuje dużą przestrzeń roboczą wynoszącą 2446 mm i wysoki moment bezwładności. Duże prędkości osiowe i przyspieszenia skracają czas cyklu i zwiększają wydajność produkcji. Kompaktowa, smukła konstrukcja pozwala robotowi dotrzeć do ograniczonych przestrzeni, zwiększając wydajność systemu.

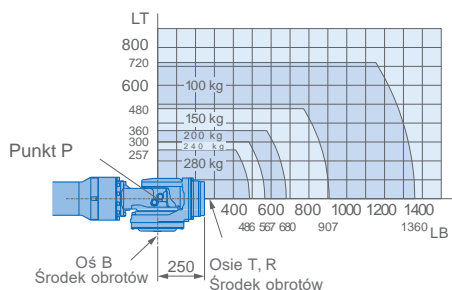
Robot MOTOMAN GP280 jest dostępny z jednostką bezpieczeństwa funkcjonalnego (FSU) kategorii 3 PLd.

NAJWAŻNIEJSZE ZALETY

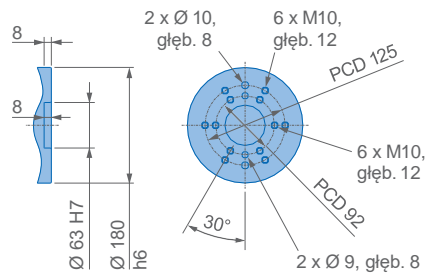
- Szybkie, elastyczne i wydajne
- Kompaktowa konstrukcja zapewnia maksymalną wydajność przy minimalnej powierzchni podłogi
- Maks. obciążenie użytkowe 280 kg
- Maks. zasięg roboczy 2446 mm
- Udoskonalone funkcje bezpieczeństwa



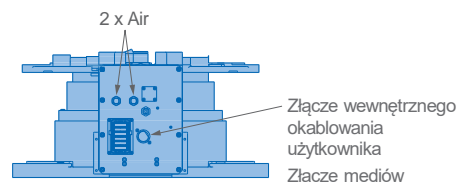
Dopuszczalne obciążenie nadgarstka



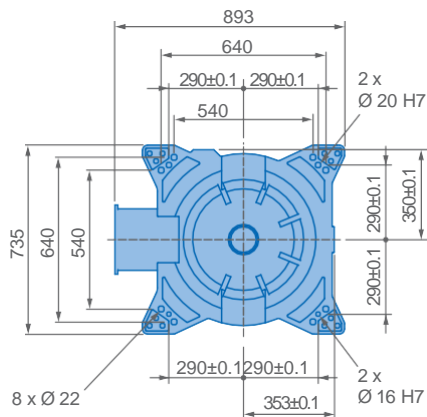
Widok A



Widok B



Widok C



Opcje montażowe: podłoga
Klasa ochrony: IP67

Specyfikacja GP280						
Oś	Maksymalny zakres ruchu [°]	Prędkość maksymalna [°/sek.]	Moment obrotowy [Nm]	Dopuszczalny moment bezwładności [kg · m ²]	Kontrolowane osie	6
S	±180	90	–	–	Maks. udźwig [kg]	280
L	+76/–60	80	–	–	Powtarzalność [mm]	±0.05
U	+197/–77.8	90	–	–	Maks. zasięg roboczy R [mm]	2446
R	±360	115	1333	142	Temperatura [°C]	0 to +45
B	±125	110	1333	142	Wilgotność [%]	20 – 80
T	±360	190	706	79	Ciężar [kg]	1300
					Zasilanie, średnio [KVA]	5.0