

YASKAWA

MOTOMAN GP50

Seria GP

Przenoszenie i ogólne zastosowania

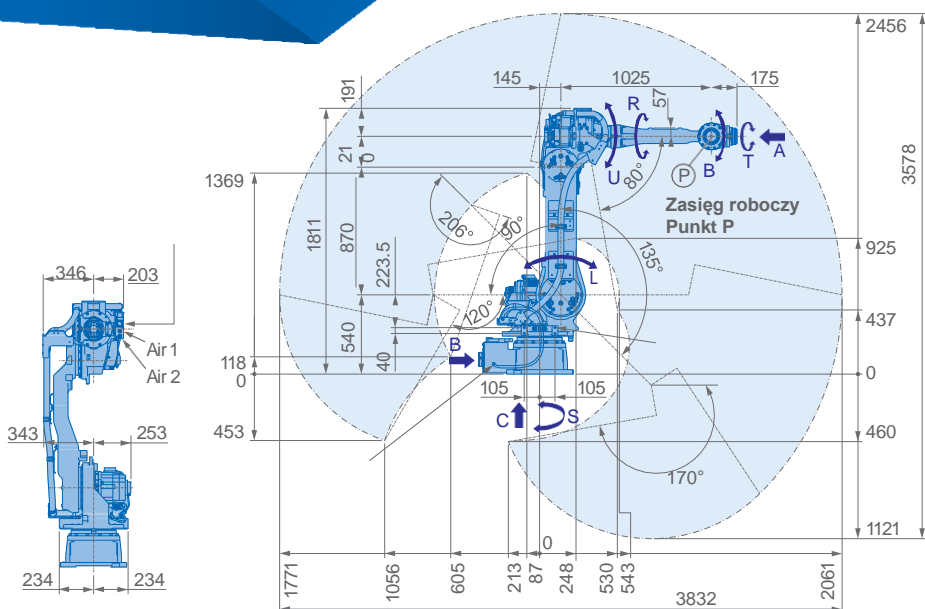


MOTOMAN GP50 jest wszechstronnym, szybkim robotem 6-osiowym, oferującym doskonałą wydajność w aplikacjach przenoszenia materiałów, obsługi maszyn, przetwarzania i dozowania.

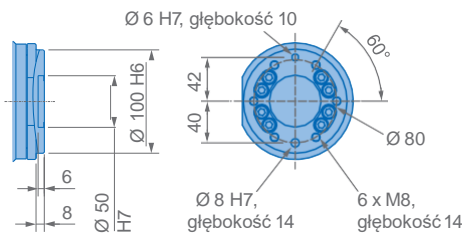
Dzięki swojej kompaktowej konstrukcji GP50 może być umieszczony blisko maszyn w celu załadunku i rozładunku części.

NAJWAŻNIEJSZE KORZYŚCI

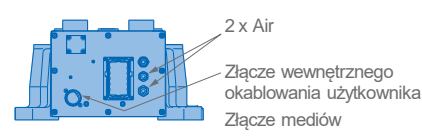
- Szybki, elastyczny i niezawodny
- Idealny do różnorodnych zastosowań, robot wielozadaniowy
- Robot o zgrabnej konstrukcji, wymagający minimalnej przestrzeni montażowej
- Udźwig 50 kg



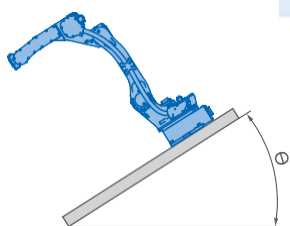
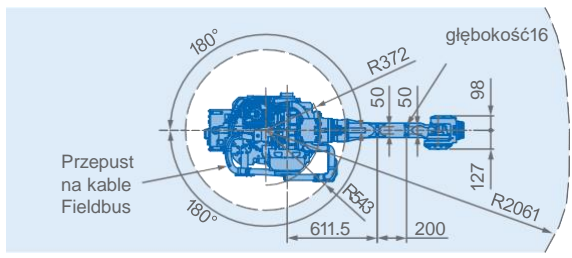
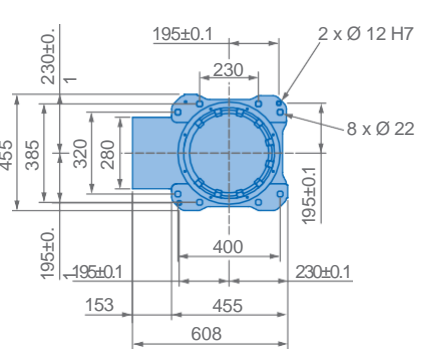
Widok A



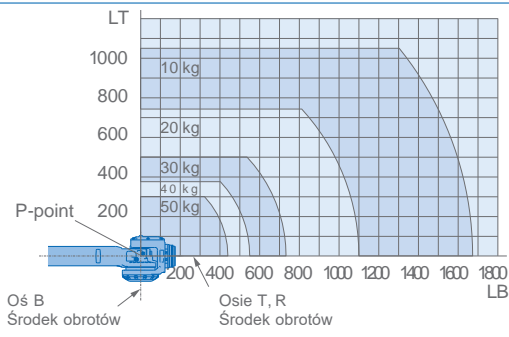
Widok B



Widok C



Dozwolone obciążenie nadgarstka



Kąt instalacji θ robota [stopnie]	Zasięg roboczy osi S [stopnie]
0 ≤ · ≤ 30	±180 (Standard)
30 < · ≤ 35	±60
35 < · ≤ 45	±45
45 < ·	±30



Opcje montażowe: podłoga, sufit, ściana, skos*
Klasa ochrony: IP67

* Maksymalne pochylenie - patrz tabela niżej

Specyfikacja GP50						
Oś	Maksymalny zakres ruchu [°]	Prędkość maksymalna [°/sek.]	Moment obrotowy [Nm]	Dopuszczalny moment bezwładności [kg · m²]	Kontrolowane osie	
S	±180	180	-	-	Maks. udźwig [kg]	6
L	+135/-90	178	-	-	Powtarzalność [mm]	±0.03
U	+206/-80	178	-	-	Maks. zasięg roboczy R [mm]	2061
R	±360	250	216	28	Temperatura [°C]	0 to +45
B	±125	250	216	28	Wilgotność [%]	20 - 80
T	±360	360	147	11	Ciężar [kg]	570
					Zasilanie, średnio [KVA]	4.0