

YASKAWA

MOTOMAN GP600

Seria GP

Przenoszenie i ogólne zastosowania

6-osiowy robot MOTOMAN GP600 to wszechstronny, potężny robot oferujący doskonałe osiągi w różnych zastosowaniach. Zapewnia duży udźwig 600 kg i szeroki zakres ruchu, co w szczególności umożliwia obsługę dużych i ciężkich elementów.

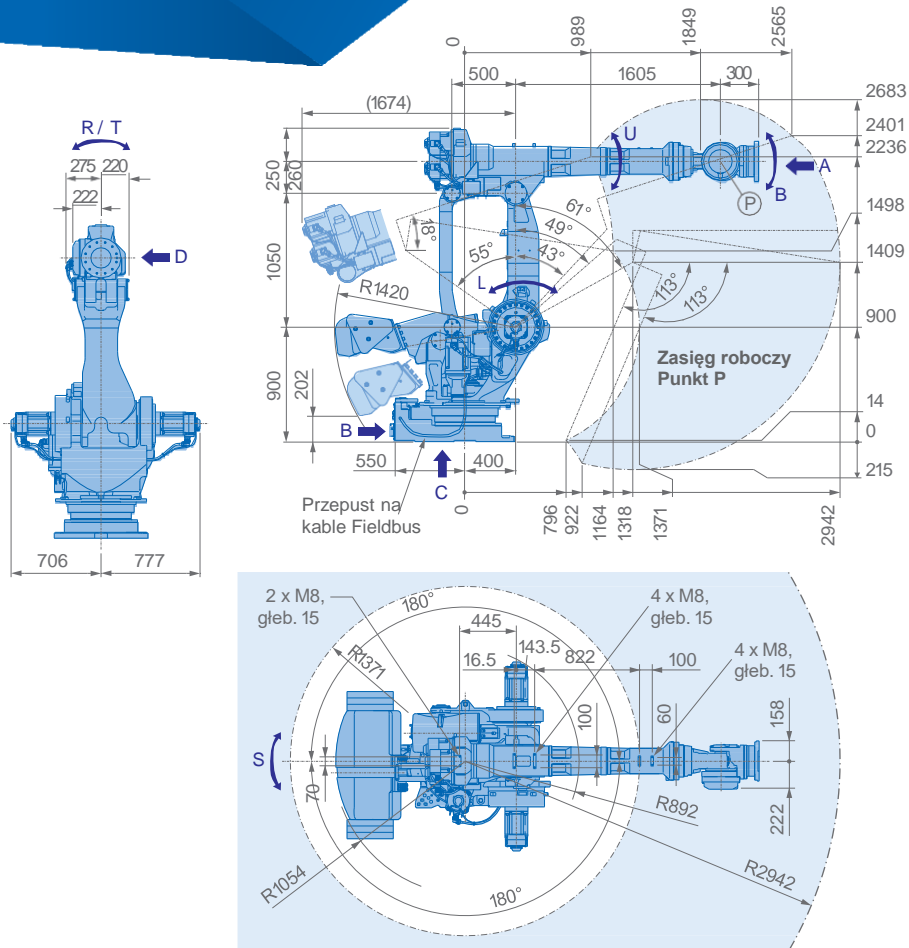
Robot posiada konstrukcję równoległą, która zapewnia wytrzymałość, sztywność i stabilizację przy dużych momentach i obciążeniach bezwładnościowych. GP600 posiada również wytrzymałe łożyska, które zapewniają płynny obrót ramienia.

Robot MOTOMAN GP600 jest dostępny z jednostką bezpieczeństwa funkcjonalnego (FSU) PLd kategorii 3.

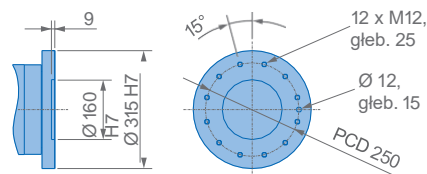


NAJWAŻNIEJSZE KORZYŚCI

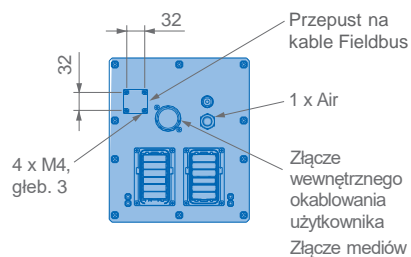
- Idealny do przenoszenia dużych elementów roboczych
- Duża ładowność: 600 kg
- Szeroki zakres ruchu: 2942 mm
- Szybki, elastyczny i wydajny
- Konstrukcja równoległa
- Wytrzymałe łożyska zapewniają płynny obrót ramienia
- Ulepszone funkcje bezpieczeństwa



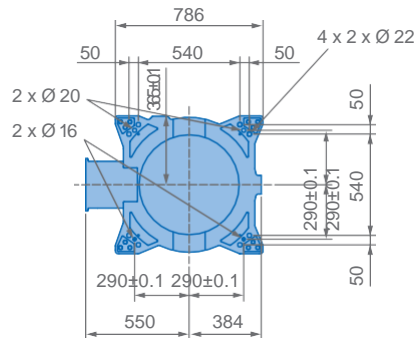
Widok A



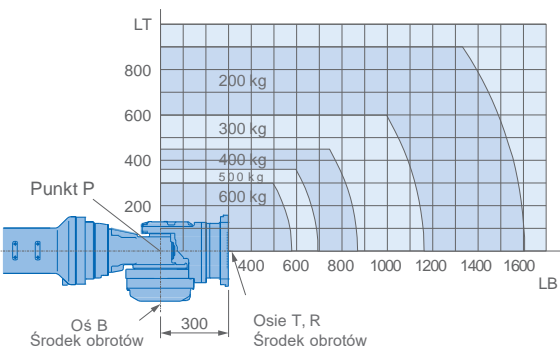
Widok B



Widok C

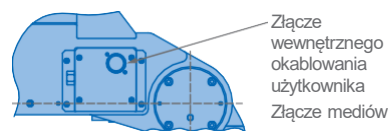


Dopuszczalne obciążenie nadgarstka



Opcje montażowe: podłoga
Klasa ochrony: IP67

Widok D



Specyfikacja GP600						
Oś	Maksymalny zakres ruchu [°]	Prędkość maksymalna [°/sek.]	Moment obrotowy [Nm]	Dopuszczalny moment bezwładności [kg · m ²]	Kontrolowane osie	6
S	±180	82	–	–	Maks. udźwig [kg]	600
L	+61/-55	82	–	–	Powtarzalność [mm]	±0.1
U	+18/-113	82	–	–	Maks. zasięg roboczy R [mm]	2942
R	±360	80	3430	520	Temperatura [°C]	0 to +45
B	±115	80	3430	520	Wilgotność [%]	20 – 80
T	±360	162	1764	350	Ciężar [kg]	3035
					Zasilanie, średnio [KVA]	7.0