

# YASKAWA

# MOTOMAN GP35L

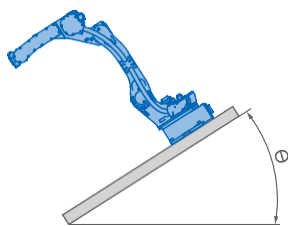
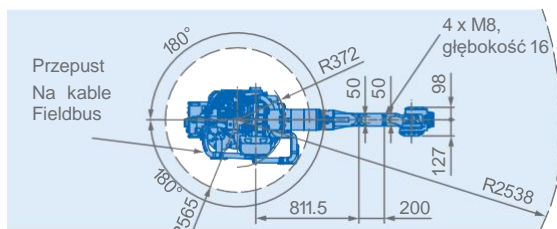
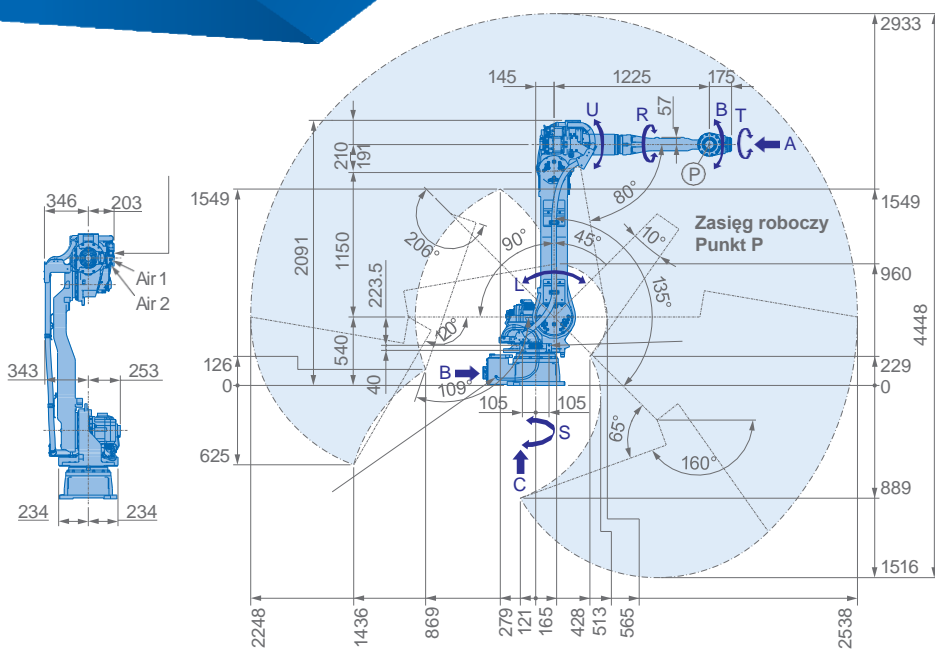
Przenoszenie i ogólne zastosowania  
serii GP



MOTOMAN GP35L jest dynamicznym, szybkim robotem o zwiększonym zasięgu dla dużych elementów. Oferuje doskonałą wydajność w zastosowaniach spawania laserowego, powlekania, dozowania, klejenia, cięcia materiałów i przenoszenia materiałów.

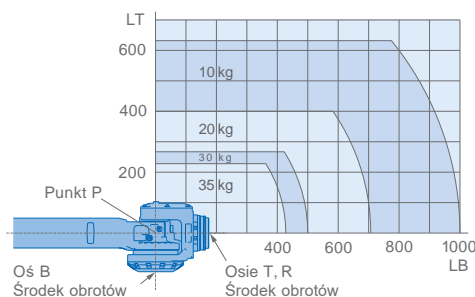
#### NAJWAŻNIEJSZE ZALETY

- Wysoka powtarzalność:  $\pm 0,07$  mm
- Idealny do różnorodnych zastosowań, robot wielozadaniowy
- Szeroki zakres ruchu
- Mały promień interferencji zmniejsza wymagania dotyczące powierzchni podłogi
- Specjalnie zaprojektowany do obróbki dużych części
- Stopień ochrony IP54/67 w standardzie

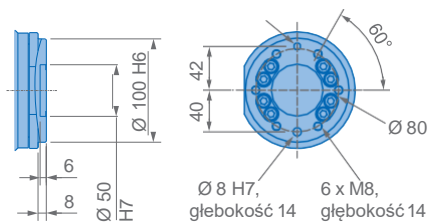


Kąt instalacji θ robota [stopnie]	Zasięg roboczy osi S [stopnie]
0 ≤ · ≤ 30	±180 (Standard)
30 < · ≤ 35	±60
35 < · ≤ 45	±45
45 < ·	±45

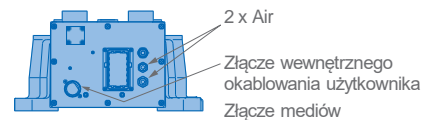
**Dozwolone obciążenie nadgarstka**



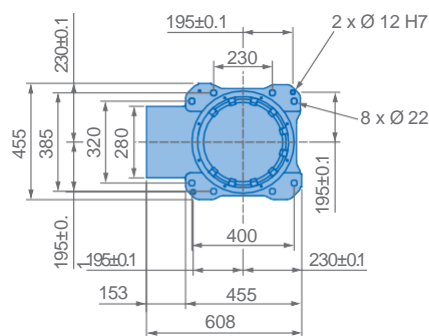
**Widok A**



**Widok B**



**Widok C**



Opcje montażowe: podłoga, sufit, ściana, skos\*  
Klasa ochrony: IP67

\* Maksymalne pochylenie - patrz tabela niżej

<b>Nadgarstek + oś U</b>	Do 35 kg masy dołączonego obciążenia wraz z obciążeniem nadgarstka
<b>Oś U</b>	Do 10 kg, 49 N · m (5 kgf · m) maks. dla zwiększonej wartości momentu ramienia górnego (tylko typ podłogowy, sufitowy)
<b>Oś S</b>	Do 30 kg (tylko typ do montażu na podłodze lub suficie)

**Specyfikacja GP35L**

Oś	Maksymalny zakres ruchu [°]	Prędkość maksymalna [°/sek.]	Moment obrotowy [Nm]	Dopuszczalny moment bezwładności [kg · m <sup>2</sup> ]	Kontrolowane osie	6
S	±180	180	–	–	Maks. udźwig [kg]	35
L	+135/–90	140	–	–	Powtarzalność [mm]	±0.07
U	+206/–80	178	–	–	Maks. zasięg roboczy R [mm]	2538
R	±360	250	147	10	Temperatura [°C]	0 to +45
B	±125	250	147	10	Wilgotność [%]	20 – 80
T	±360	360	78	4	Ciężar [kg]	600
					Zasilanie, średnio [KVA]	4.0