

YASKAWA

MOTOMAN GP400

Seria GP

Przenoszenie i ogólne zastosowania

6-osiowy robot MOTOMAN GP400 to wszechstronny, potężny robot oferujący doskonałe osiągi w różnych zastosowaniach. Zapewnia duży udźwig 400 kg i szeroki zakres ruchu, co szczególnie ułatwia operowanie dużymi elementami.

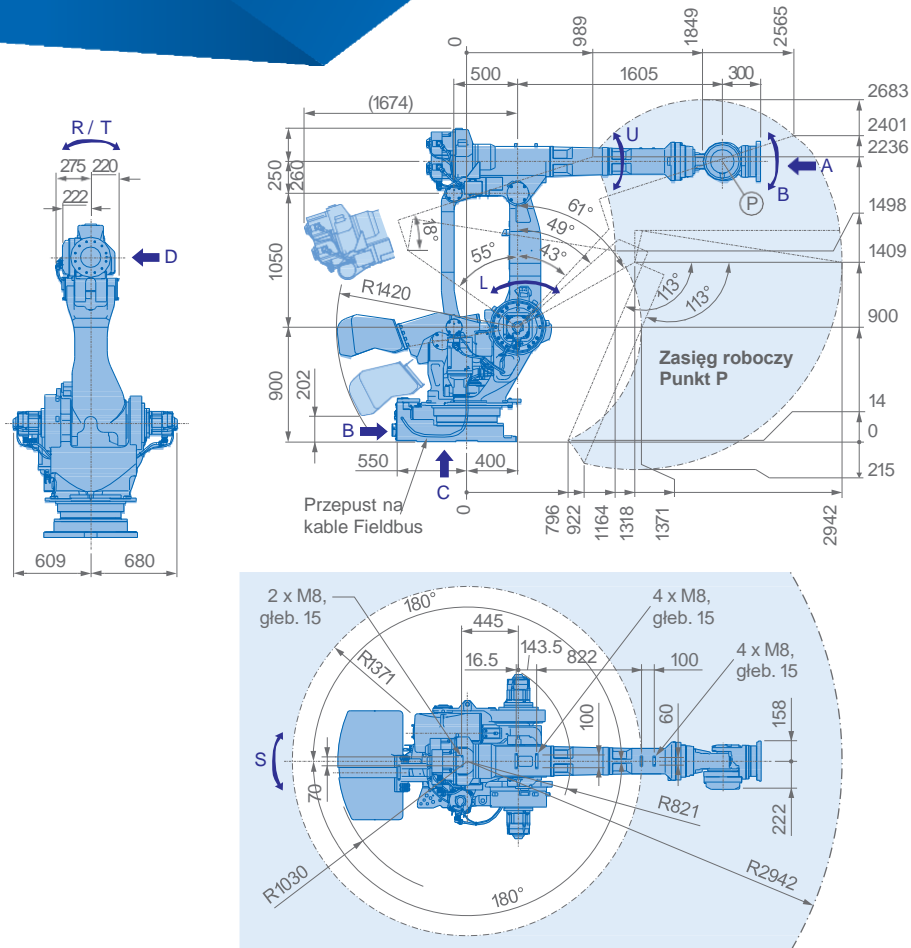
Robot posiada konstrukcję równoległą, która zapewnia wytrzymałość, sztywność i stabilizację przy dużych momentach i obciążeniach bezwładnościowych. GP400 posiada również wytrzymałe łożyska, które zapewniają płynny obrót ramienia.

Robot MOTOMAN GP400 jest dostępny z jednostką bezpieczeństwa funkcjonalnego (FSU) PLd kategorii 3.

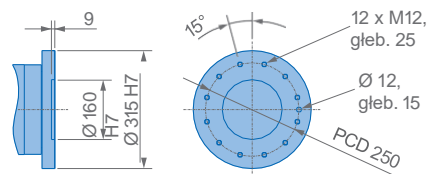


NAJWAŻNIEJSZE KORZYŚCI

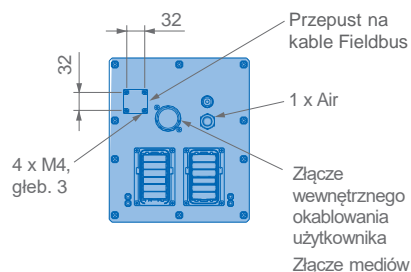
- Szybki, elastyczny i wydajny
- Duża ładowność: 400 kg
- Szeroki zakres ruchu: 2942 mm
- Konstrukcja równoległa
- Wytrzymałe łożyska zapewniają płynny obrót ramienia
- Ulepszone funkcje bezpieczeństwa



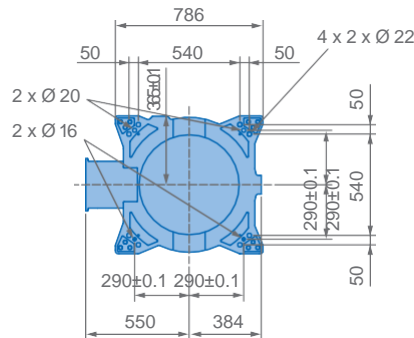
Widok A



Widok B

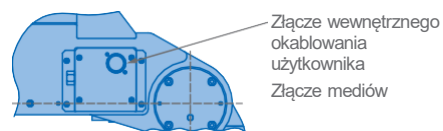


Widok C

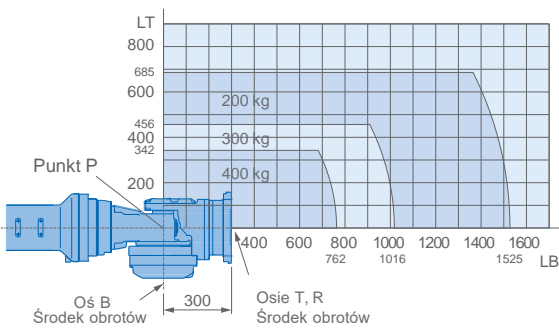


Opcje montażowe: podłoga
Klasa ochrony: IP67

Widok D



Dopuszczalne obciążenie nadgarstka



Specyfikacja GP400						
Oś	Maksymalny zakres ruchu [°]	Prędkość maksymalna [°/sek.]	Moment obrotowy [Nm]	Dopuszczalny moment bezwładności [kg · m ²]	Kontrolowane osie	6
S	±180	102	–	–	Maks. udźwig [kg]	400
L	+61/-55	97	–	–	Powtarzalność [mm]	±0.1
U	+18/-113	97	–	–	Maks. zasięg roboczy R [mm]	2942
R	±360	80	2989	500	Temperatura [°C]	0 to +45
B	±115	80	2989	500	Wilgotność [%]	20 – 80
T	±360	172	1343	315	Ciężar [kg]	2840
					Zasilanie, średnio [KVA]	7.0